

DATENBLATT

SOLPOWER® Montagesystem | Schrägdach



SOLPOWER
SONNE IST WUNDERBAR

SOLPOWER® Montagesystem | Schrägdach

Dieses SOLPOWER® Montagesystem ist ein universelles Befestigungssystem für die modulunabhängige Montage auf Schrägdächern. Das hoch entwickelte und vielseitig kombinierbare Baukastenprinzip ist optimal auf die vielfältigen Anforderungen einer Schrägdachmontage abgestimmt. Kombinationen in ein- und zweilagiger Ausführung sowie für die horizontale und vertikale Modulmontage garantieren absolute Flexibilität und Zuverlässigkeit.

Eine breite Auswahl an geeigneten Dachanbindungsmöglichkeiten sowie Tragprofile in verschiedenen Querschnitten und Spannweiten ermöglichen eine schnelle und einfache Montage. Der Einsatz von hochwertigen Komponenten aus rostfreiem Edelstahl und Aluminium garantieren eine hohe Witterungsbeständigkeit sowie maximale Lebensdauer.

Module vertikal (hochkant) montiert:

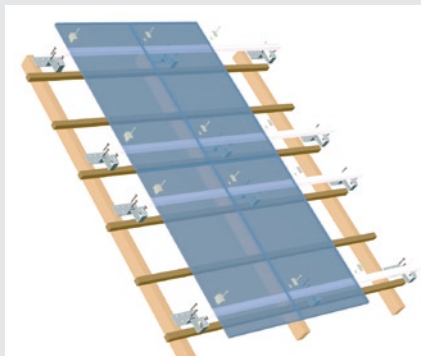


Abbildung 1

Module horizontal (quer) montiert:

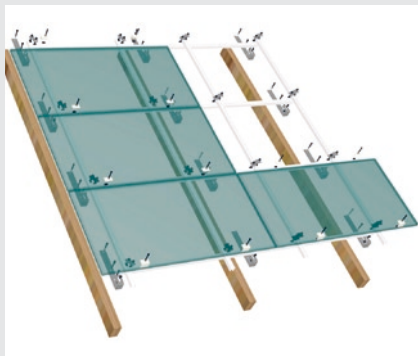


Abbildung 2

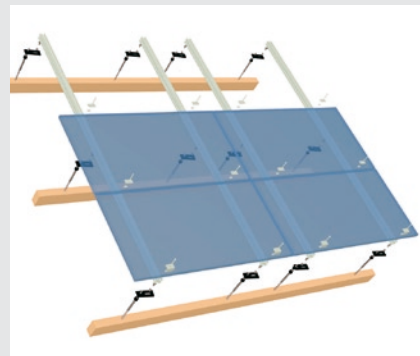


Abbildung 3

Abbildung 1 zeigt eine einlagige Unterkonstruktion mit horizontal angeordneten Profilschienen. Als Komponenten für die Montage dienen Zylinderkopfschrauben zur Abrutschsicherung der Module. Hammerkopfschrauben verbinden die Aluminium-Profilschienen mit den verwendeten Dachhaken. Gewindeplatte, Modulklemme und Schraube sind vormontiert und werden mit der Profilschiene verbunden. Mit zwei Aluminium-Klemmhaltern werden jeweils zwei Module miteinander auf dem Aluminiumprofil befestigt. Am Ende jeder Modulreihe werden Klemmwinkel eingesetzt. Bei allen weiteren Reihen wird ebenso verfahren.

Abbildung 2 zeigt eine zweilagige Montage-Unterkonstruktion mit horizontal angeordneten Tragprofilen und darauf montierten vertikalen Befestigungsschienen. Diese Kombination findet bei erhöhter Wind- und Schneelast Anwendung.

Abbildung 3 stellt eine Unterkonstruktion für liegend montierte Module dar. Diese Montage erfolgt auf die vertikal montierten Profilschienen. Um eine Sicherung der Module zu gewährleisten, wird die Montage der unteren Modulreihe durch spezielle Abrutschendklammern ausgeführt, welche der Abrutschsicherheit dienen. Die Module werden zwischen den einzelnen Modulreihen ebenfalls mit Klemmhaltern befestigt. Die Befestigung der letzten oberen Modulreihe erfolgt erneut mittels Klemmwinkeln.

pro solar
Solarstrom GmbH



SOLPOWER
SONNE IST WUNDERBAR

Ihr pro solar Solarstrom GmbH Partner

SOLPOWER®
Qualitätsprodukte von:

pro solar
Solarstrom GmbH
Schubertstraße 17
88214 Ravensburg

Telefon +49 (0)751 361 58-0
Telefax +49 (0)751 361 58-990

www.pro-solar.com
www.solpowerag.com

